



PORTES D'ENTRÉE ECOLINE ALU ET PVC

NOS PORTES ALLIANT  
ÉCOLOGIE ET EFFICACITÉ

**ZURBUCHEN**  
F E N E T R E S 



7740-50

avec partie fixe en verre |  
Vitrage : G 500-25 verre sablé avec  
pourtour clair | Couleur : RAL 7016  
gris anthracite fine structure | Pose en  
applique | Avec poignée inox hauteur  
1600 mm







7740-70

avec partie fixe en verre | Cadre aspect  
inox | **Vitrage** : Satinato |  
**Couleur** : RAL 7001 gris argent fine  
structure | Pose en applique | Avec  
poignée inox hauteur 1000 mm



**7740-50**

Vitrage : G 500-25 verre sablé avec pourtour clair |  
Pose en applique | plinthe design 2.105.03 |  
Avec poignée inox hauteur 1600 mm



**détail**

Vitrage G 500-25 verre sablé avec  
pourtour clair



**7740-70**

Cadre aspect inox | Vitrage : Mastercarré |  
Couleur : RAL 7016 gris anthracite fine  
structure | Pose en applique |  
Avec poignée inox hauteur 1600 mm





7741-50

Vitrage : G 500-25 verre sablé avec pourtour clair | Pose en applique | plinthe design 2.205.03 | Avec poignée aspect acier noir hauteur 800 mm



7741-70

Cadre aspect inox | Vitrage : Satinato | Couleur : RAL 7001 gris argent fine structure | Pose en applique | Avec poignée inox hauteur 1600 mm







7741-50

avec partie fixe en verre |  
Vitrage : G 1313 verre sablé avec  
bandeaux clairs | Couleur : RAL 7012 gris  
basalte fine structure | Pose en applique |  
Avec poignée inox hauteur 1600 mm





7745-50

avec partie fixe en verre |  
Vitrage : G 500-25 verre sablé avec  
pourtour clair | Pose en applique |  
Avec poignée aspect acier noir hauteur  
800 mm





7745-50

Vitrage : G 1311 verre sablé avec bandeaux clairs |  
Pose en applique | plinthe design 2.105.03 | Avec poignée inox hauteur 1600 mm



### détail

Vitrage G 1311 verre sablé avec  
bandeaux clairs



7745-70

Cadres aspect inox | Vitrage : Mastercarré |  
Couleur : film décor noyer | Pose en  
applique | Avec poignée inox hauteur  
1600 mm



### détail

---

Vitrage G 505-25 verre sablé avec pourtour clair



### 7742-70

---

Cadre aspect inox | Vitrage : Mastercarré | Pose en applique | plinthe design 2.105.03 | Avec poignée inox hauteur 1600 mm



### 7742-50

---

Vitrage : G 505-25 verre sablé avec pourtour clair | Couleur : RAL 7001 gris argent fine structure | Pose en applique | plinthe design 2.205.03 | Avec poignée aspect acier noir hauteur 1200 mm





7751-70

Cadre aspect inox | **Vitrage** : Chinchilla |  
**Couleur** : RAL 5011 bleu acier fine structure | Pose en applique | Avec poignée inox hauteur 800 mm



7751-50

**Vitrage** : G 500-25 verre sablé avec pourtour clair | Pose en feuillure | Avec poignée inox hauteur 1600 mm

| ci-dessous |

7742-70

avec parties fixes en verre | Cadre aspect inox | **Vitrage** : G 505-25 verre sablé avec pourtour clair | **Couleur** : RAL 7016 gris anthracite fine structure | Pose en applique | Avec poignée inox hauteur 1600 mm





| ci-dessous |

**7743-50**

avec partie fixe en verre |  
**Vitrage** : G 500-25 verre sablé avec  
 pourtour clair | **Couleur** : RAL 3004  
 rouge pourpre fine structure | Pose en  
 applique | Avec poignée inox hauteur  
 1600 mm

**7744-70**

Cadre aspect inox | **Vitrage** : Mastercarré |  
**Couleur** : RAL 7012 gris basalte fine  
 structure | Pose en applique | Avec  
 poignée inox hauteur 1600 mm



**7744-50**

**Vitrage** : Orna 504 | Pose en applique |  
 plinthe design 2.205.03 |  
 Avec poignée aspect acier noir hauteur  
 800 mm







7743-70

Cadre aspect inox | **Vitrage** : Satinato  
| **Couleur** : RAL 7001 gris argent fine  
structure | Pose en applique | plinthe  
design 2.105.03 | Avec poignée inox  
hauteur 800 mm



7743-50

**Vitrage** : G 500-25 verre sablé avec pourtour clair | Pose en applique |  
Avec poignée inox hauteur 1200 mm



7750-50

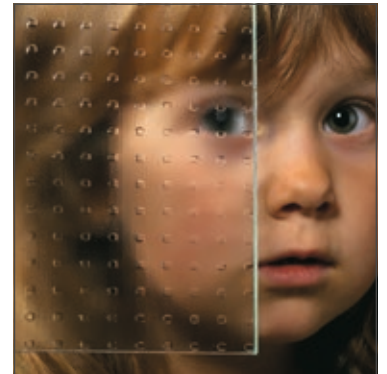
Vitrage : G 500-25 verre sablé avec  
pourtour clair | Pose en applique |  
Avec poignée aspect acier noir hauteur  
1600 mm





7750-50

Vitrage : Mastercarré | Couleur : RAL 7016 gris anthracite fine structure | Pose en applique | plinthe design 2.105.03 | Avec poignée inox hauteur 1600 mm



détail

Verre imprimé Mastercarré



7750-70

Cadre aspect inox | Vitrage : Satinato | Couleur : RAL 7001 gris argent fine structure | Pose en applique | Avec poignée inox hauteur 1200 mm



**7767-70**

Cadre aspect inox | **Vitrage** : Mastercarré |  
 Pose en applique | plinthe design  
 2.105.03 | Avec poignée inox hauteur  
 1400 mm



**7767-50**

**Vitrage** : G 500-25 verre sablé avec  
 pourtour clair | **Couleur** : RAL 7001 gris  
 argent fine structure | Pose en applique |  
 Avec poignée inox hauteur 1400 mm

| ci-dessous |

**détail**

verre sablé avec pourtour clair







7766-70

Cadre aspect inox | **Vitrage** : G 500-25 verre sablé avec pourtour clair | Pose en applique | Avec poignée inox hauteur 1000 mm



7766-50

**Vitrage** : Satinato | **Couleur** : film décor Desert Oak | Pose en applique | Avec poignée aspect acier noir hauteur 1400 mm

| ci-dessous |

7767-50

**Vitrage** : G 500-25 verre sablé avec pourtour clair | **Couleur** : RAL 7016 gris anthracite fine structure | Pose en applique | Avec poignée inox hauteur 1400 mm





7752-50

Vitrage : G 1277 verre sablé avec pourtour et bandeaux clairs | Couleur : RAL 7001 gris argent fine structure | Pose en applique | Avec poignée aspect acier noir hauteur 1600 mm



détail

Vitrage G 1277 verre sablé avec pourtour et bandeaux clairs



7752-70

Cadre aspect inox | Vitrage : G 500-25 verre sablé avec pourtour clair | Pose en applique | Avec poignée inox hauteur 1600 mm





## 7752-50

avec parties fixes en verre | **Vitrage :**  
G1277 verre sablé avec pourtour et  
bandeaux clairs | **Couleur :** RAL 7016  
gris anthracite fine structure | Pose en  
applique | plinthe design 2.105.03 |  
Avec poignée inox hauteur 1600 mm



| ci-dessous |

**7735-50**

avec partie fixe en verre |  
**Vitrage** : Satinato | **Couleur** : RAL 7016  
 gris anthracite fine structure | Pose en  
 applique | Avec poignée inox hauteur  
 1600 mm



**7749-50**

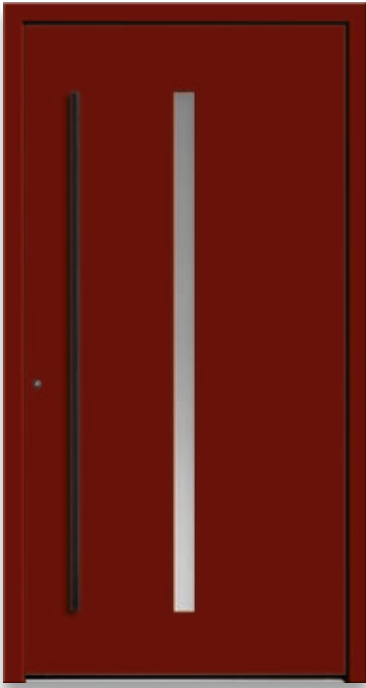
**Vitrage** : G 500-25 verre sablé avec  
 pourtour clair | Pose en applique |  
 plinthe design 2.105.03 | Avec poignée  
 inox hauteur 800 mm

**7749-70**

Cadre aspect inox | **Vitrage** : Mastercarré |  
**Couleur** : RAL 7001 gris argent fine  
 structure | Pose en applique | Avec  
 poignée inox hauteur 800 mm







7735-50

Vitrage : Satinato | Couleur : RAL 3004 rouge pourpre fine structure | Pose en applique | Avec poignée aspect acier noir hauteur 1600 mm



7735-50

Vitrage : G 1459 verre sablé avec bandeau clair | Couleur : film décor Desert Oak | Pose en applique | Avec poignée aspect acier noir hauteur 1600 mm



7748-50

Vitrage : G 1310 verre sablé avec bandeaux clairs | Pose en applique | Avec poignée inox hauteur 1600 mm



7748-70

Cadre aspect inox | Vitrage : Satinato | Couleur : RAL 5011 bleu acier fine structure | Pose en applique | plinthe design 2.105.03 | Avec poignée inox hauteur 1200 mm







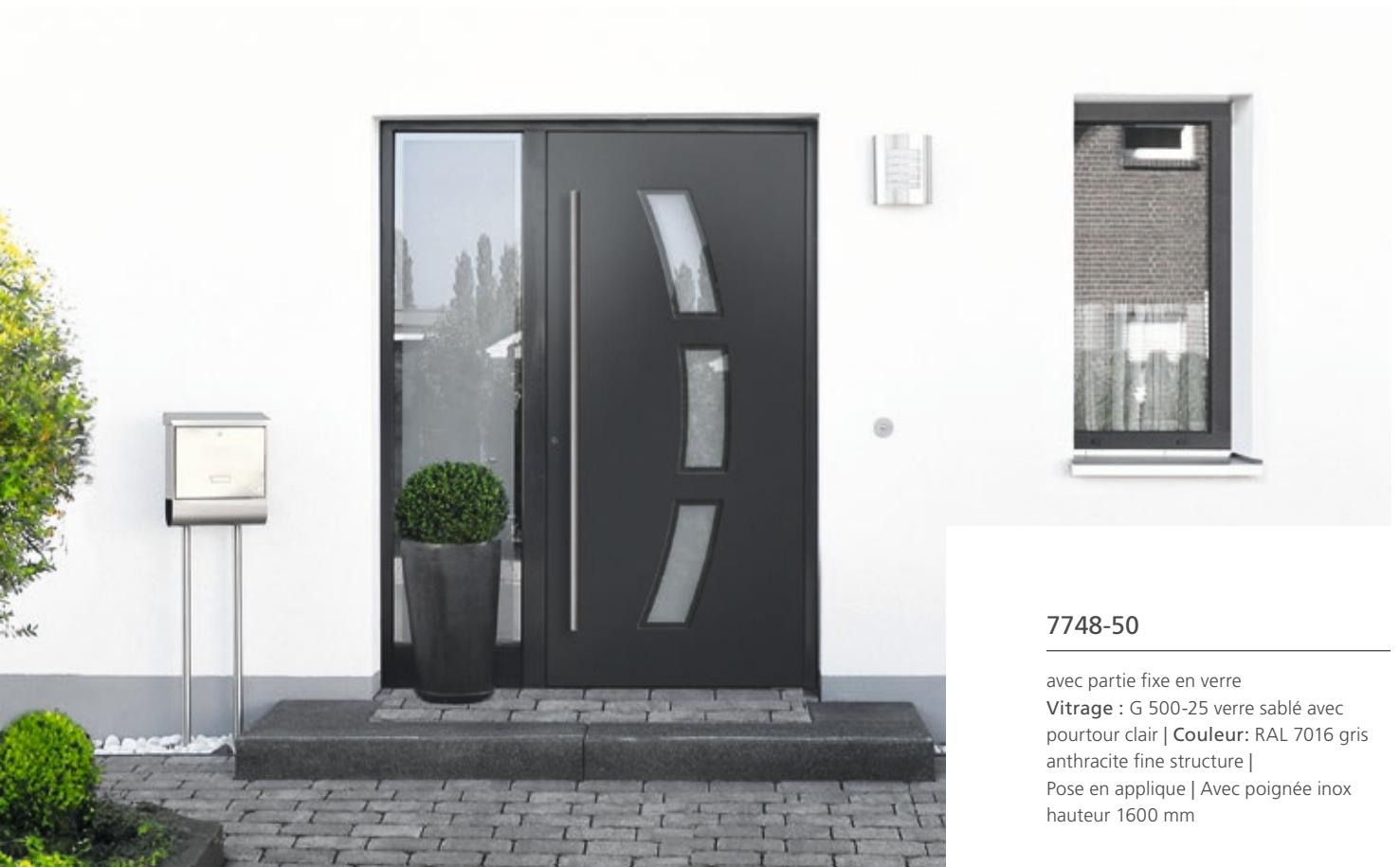
### 7747-70

Cadre aspect inox | **Vitrage** : G 1312 verre sablé avec bandeaux clairs | **Couleur** : RAL 7001 gris argent fine structure | Pose en applique | Avec poignée inox hauteur 1600 mm



### 7747-50

avec partie fixe en verre | **Vitrage** : G 500-25 verre sablé avec pourtour clair | Pose en applique | Avec poignée inox hauteur 800 mm



### 7748-50

avec partie fixe en verre  
**Vitrage** : G 500-25 verre sablé avec pourtour clair | **Couleur**: RAL 7016 gris anthracite fine structure | Pose en applique | Avec poignée inox hauteur 1600 mm



7732-94

liserés aspect inox affleurants |  
Couleur : RAL 7001 gris argent fine  
structure | Pose en applique |  
Avec poignée inox hauteur 1600 mm



7730-95

liserés aspect acier noir affleurants |  
Pose en applique | Avec poignée aspect  
acier noir hauteur 1600 mm



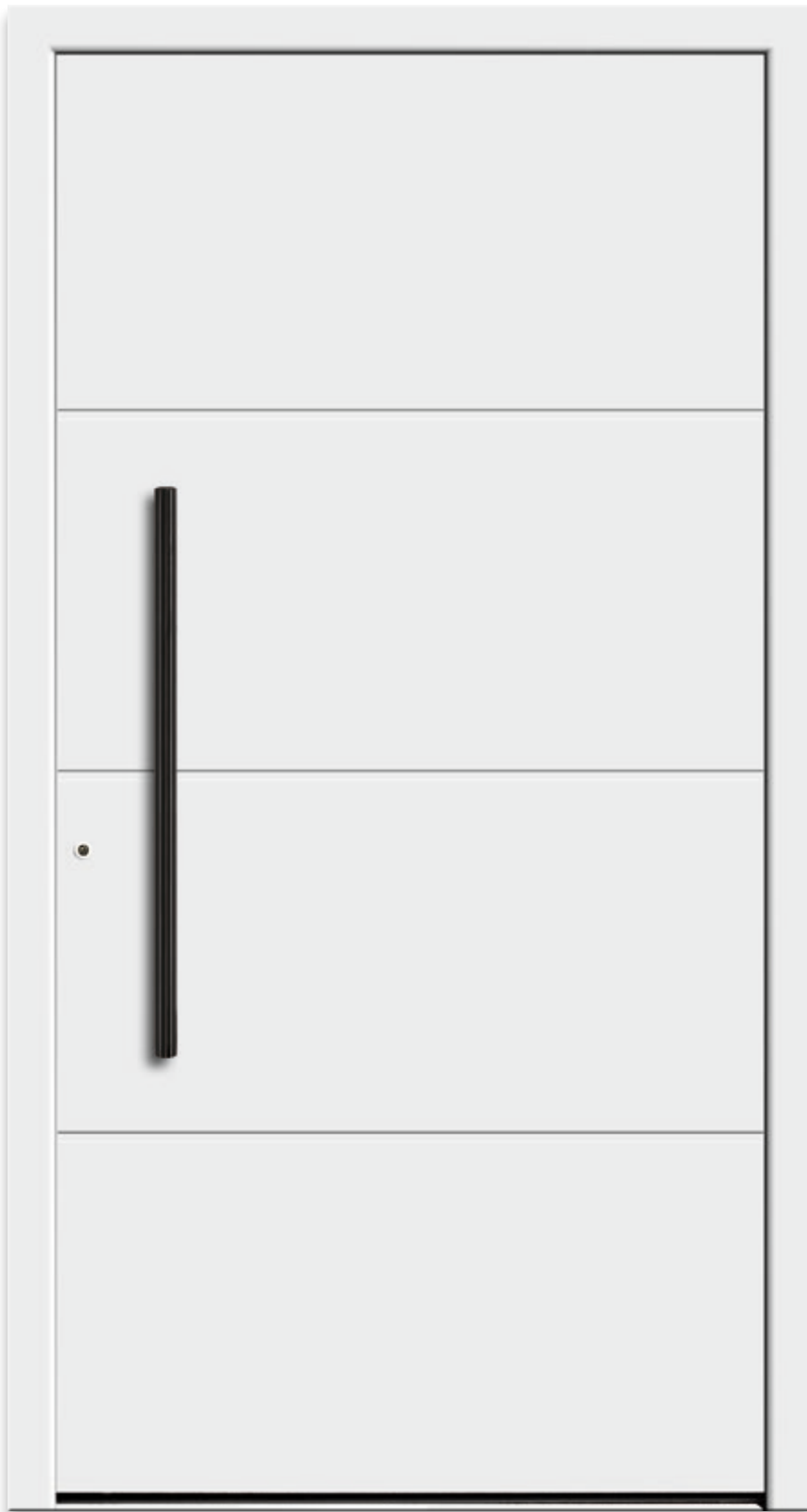




### 7730-94

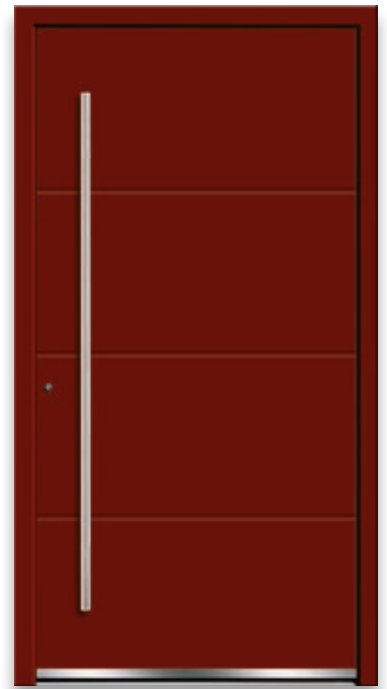
avec parties fixes en verre | liserés aspect  
inox affleurants | Couleur : RAL 7016  
gris anthracite fine structure | Pose en  
applique | Avec poignée inox hauteur  
1600 mm





7703-92

Pose en applique | Avec poignée aspect acier noir hauteur 800 mm



7703-92

Couleur : RAL 3004 rouge pourpre fine structure | Pose en applique | plinthe design 2.105.03 | Avec poignée inox hauteur 1600 mm





7794-90

Couleur : film décor Desert Oak | Pose en applique | Avec poignée aspect acier noir hauteur 1600 mm



7794-90

avec partie fixe en verre | Parties fixes en verre : G 500-25 verre sablé avec pourtour clair | Couleur : RAL 7016 gris anthracite fine structure | Pose en applique | Avec poignée inox hauteur 1600 mm



7703-92

avec parties fixes en verre | Parties fixes en verre : G 5003 verre sablé avec bandeaux clairs | Couleur : RAL 7001 gris argent fine structure | Pose en applique | Avec poignée inox hauteur 1600 mm



7702-92

avec partie fixe en verre | Parties fixes en verre : G 5003 verre sablé avec bandeaux clairs | Couleur : RAL 7016 gris anthracite fine structure | Pose en applique | plinthe design 2.105.03 | Avec poignée inox hauteur 1600 mm





7702-92

Pose en applique | plinthe design 2.105.03 | Avec poignée inox hauteur 1600 mm



7702-92

Couleur : film décor Mountain Oak |  
Pose en applique | Avec poignée aspect  
acier noir hauteur 1600 mm

# FAITES VOTRE CHOIX :



Sans cadre (réf. modèle avec extension -50)



Aspect inox (réf. modèle avec extension -70)

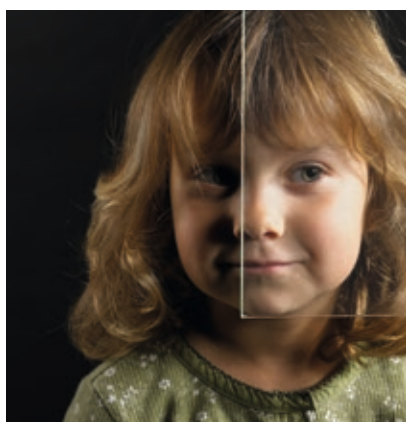


Poignée inox intégrée disponible en hauteur 400 mm à 2000 mm



poignée aspect acier noir disponible en hauteur 600 mm, 800 mm, 1200 mm, 1400 mm ou 1600 mm

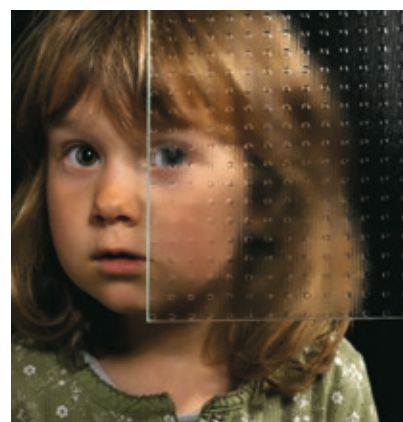
# VITRAGES



Verre clair



Chinchilla blanc



Mastercarré blanc



Ornement 504 blanc



Satinato blanc



Verre sablé avec pourtour clair

# DIFFÉRENTS TYPES DE POSE

Choisissez l'apparence de votre porte à l'intérieur comme à l'extérieur. Les panneaux de porte peuvent être réalisés avec une pose en feuillure ou en applique (ouvrant caché). Le panneau en applique confère un rendu plus noble de par ses dimensions généreuses. L'ouvrant caché dégage une élégance et une pureté des lignes en combinant isolation thermique et facilité d'entretien.

## Vue extérieure

---



Pose en feuillure



Pose en applique

## Vue intérieure

---



Pose en feuillure



Pose en applique



# NOS RECOMMANDATIONS POUR LES COULEURS : PEINTURE RAL EN FINE STRUCTURE

Les revêtements peinture en fine structure sont une alternative moderne aux surfaces colorées brillantes. La granulométrie fine des pigments de couleur n'est pas seulement élégante, elle a également une sensation agréable au toucher.

Nos couleurs RAL en fine structure sont particulièrement robustes, légères et résistantes aux intempéries et faciles d'entretien par rapport aux surfaces peintes conventionnellement avec un niveau de brillance.



RAL 7016 gris anthracite



RAL 7012 gris basalte



RAL 7001 gris argent



RAL 5011 bleu acier



RAL 6009 vert sapin



RAL 3004 rouge pourpre

Version V1/2022-05 | Les couleurs et surfaces représentées n'ont pas de caractère contractuel. Sous réserves de modifications - Photos non contractuelles.

## ZURBUCHEN

Fenêtres - Portes - Vérandas - Volets

VD Siège & Production  
1312 Éclépens - T 021 866 06 40  
[info@zurbuchensa.ch](mailto:info@zurbuchensa.ch) - [www.zurbuchensa.ch](http://www.zurbuchensa.ch)

FR 1772 Grolley  
T 026 476 00 60

VS 1868 Collombey  
T 027 723 10 60

GE 1202 Genève  
T 022 320 03 30



**MINERGIE®**

**ZURBUCHEN**  
F E N E T R E S 

**021 866 06 40**  
**zurbuchensa.ch**

**Siège et production**

Z.I. Les Marais 4  
1312 Eclépens  
T 021 866 06 40

**FR**

Impasse du Gros Pra 3  
1772 Grolley  
T 026 476 00 60

**GE**

Rue du Valais 18  
1202 Genève  
T 022 320 03 30

**VS**

Rue des Dents-du-Midi 17  
1868 Collombey  
T 027 723 10 60